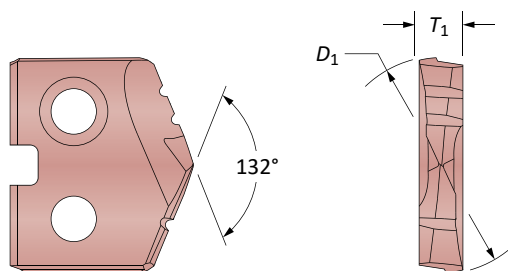
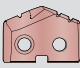
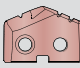
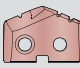


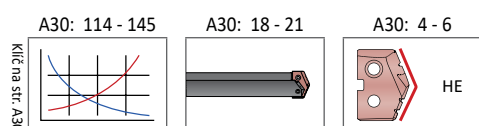
Břítové destičky GEN2 T-A®

Série Y | Rozsah průměrů: 9,5 mm - 11,07 mm (0.374" - 0.436")



Destičky HSS – Super Cobalt • karbidové destičky – K20 (C2) K35 (C1)

Destičky				Kód destičky HSS		
D_1 mm	D_1 palců	Palců (zlomkem)	T_1 mm	 Super Cobalt	 K20 (C2)	 K35 (C1)
9.50	0.3740	–	2.38	45YH-9.5	4C2YH-9.5	4C1YH-9.5
9.53	0.3750	3/8		45YH-0012	4C2YH-0012	4C1YH-0012
9.80	0.3860	W		45YH-.386	4C2YH-.386	4C1YH-.386
9.92	0.3906	25/64		45YH-.390	4C2YH-.390	4C1YH-.390
10.00	0.3937	–		45YH-10	4C2YH-10	4C1YH-10
10.20	0.4016	–		45YH-10.2	4C2YH-10.2	4C1YH-10.2
10.32	0.4063	13/32		45YH-0013	4C2YH-0013	4C1YH-0013
10.50	0.4134	–		45YH-10.5	4C2YH-10.5	4C1YH-10.5
10.72	0.4219	27/64		45YH-.421	4C2YH-.421	4C1YH-.421
10.80	0.4252	–		45YH-10.8	4C2YH-10.8	4C1YH-10.8
11.00	0.4331	–		45YH-11	4C2YH-11	4C1YH-11



Položky s povlaky neuvedenými výše jsou dodávány jako nestandardní.

Destičky jsou dodávány po dvou kusech

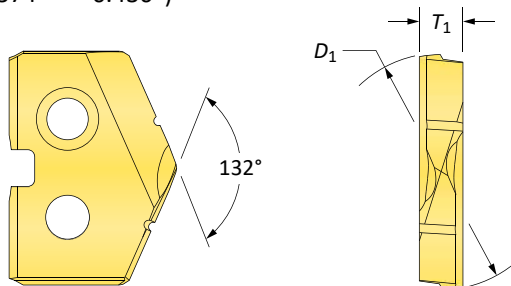
TiN = 131T-XXXX	TiAlN = 131A-XXXX
TiCN = 131N-XXXX	AM200® = 131H-XXXX



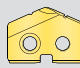
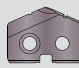
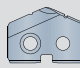


Břítové destičky T-A® Original

Série Y | HSS | Rozsah průměrů: 9,5 mm - 11,07 mm (0.374" - 0.436")



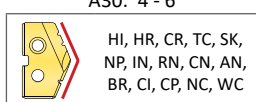
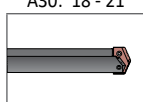
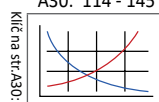
Destičky HSS – Premium Cobalt

Destička				Kód		
D_1 mm	D_1 inch	Palců (zlomkem)	T_1 mm	 TiN	 TiAlN	 TiCN
9.50	0.3740	–	2.38	18YT-9.5	18YA-9.5	18YN-9.5
9.53	0.3750	3/8		18YT-0012	18YA-0012	18YN-0012
9.80	0.3860	W		18YT-.386	18YA-.386	18YN-.386
9.92	0.3906	25/64		18YT-.390	18YA-.390	18YN-.390
10.00	0.3937	–		18YT-10	18YA-10	18YN-10
10.20	0.4016	–		18YT-10.2	18YA-10.2	18YN-10.2
10.32	0.4063	13/32		18YT-0013	18YA-0013	18YN-0013
10.50	0.4134	–		18YT-10.5	18YA-10.5	18YN-10.5
10.72	0.4219	27/64		18YT-.421	18YA-.421	18YN-.421
10.80	0.4252	–		18YT-10.8	18YA-10.8	18YN-10.8
11.00	0.4331	–		18YT-11	18YA-11	18YN-11

A30: 114 - 145

A30: 18 - 21

A30: 4 - 6



Položky s povlaky neuvedenými výše jsou dodávány jako nestandardní.

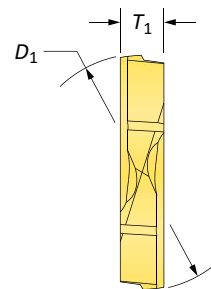
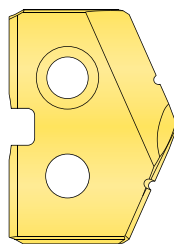
Destičky jsou dodávány po dvou kusech

TiN = 131T-XXXX	TiAlN = 131A-XXXX
TiCN = 131N-XXXX	AM200® = 131H-XXXX


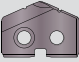
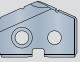


Břítové destičky T-A® Original

Série Y | HSS | Rozsah průměrů: 9,5 mm - 11,07 mm (0.374" - 0.436")



Destičky HSS – Super Cobalt

Destička				Kód		
D_1 mm	D_1 inch	Palců (zlomkem)	T_1 mm	 TiN	 TiAlN	 TiCN
9.50	0.3740	–	2.38	15YT-9.5	15YA-9.5	15YN-9.5
9.53	0.3750	3/8		15YT-0012	15YA-0012	15YN-0012
9.80	0.3860	W		15YT-.386	15YA-.386	15YN-.386
9.92	0.3906	25/64		15YT-.390	15YA-.390	15YN-.390
10.00	0.3937	–		15YT-10	15YA-10	15YN-10
10.20	0.4016	–		15YT-10.2	15YA-10.2	15YN-10.2
10.32	0.4063	13/32		15YT-0013	15YA-0013	15YN-0013
10.50	0.4134	–		15YT-10.5	15YA-10.5	15YN-10.5
10.72	0.4219	27/64		15YT-.421	15YA-.421	15YN-.421
10.80	0.4252	–		15YT-10.8	15YA-10.8	15YN-10.8
11.00	0.4331	–		15YT-11	15YA-11	15YN-11

Destičky jsou dodávány po dvou kusech

TiN = 131T-XXXX	TiAlN = 131A-XXXX
TiCN = 131N-XXXX	AM200® = 131H-XXXX

Položky s povlaky neuvedenými výše jsou dodávány jako nestandardní.

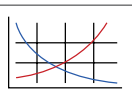


A30: 114 - 145

A30: 18 - 21

A30: 4 - 6

Klíč na str. A30-1



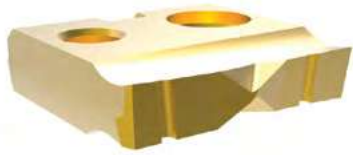
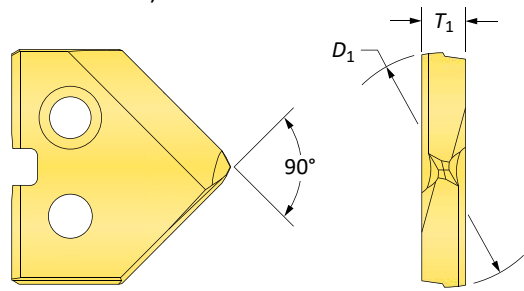
HI, HR, CR, TC, SK,
NP, IN, RN, CN, AN,
BR, CI, CP, NC, WC

Břítové destičky T-A® Original

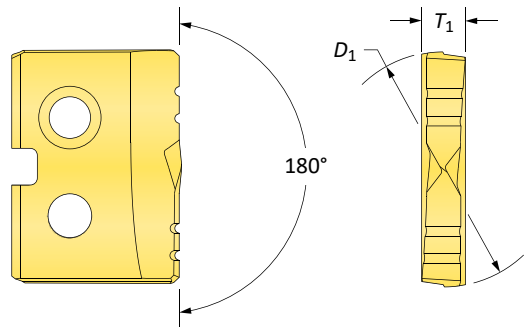
Série Y | HSS | Rozsah průměrů: 9,5 mm - 11,07 mm (0.374" - 0.436")



90° Spot & Chamfer



Rovné dno (FB)



Destičky HSS – Super Cobalt

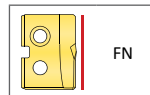
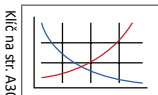
Destička				Kód 90° Spot & Chamfer			Kód Flat Bottom
D_1 mm	D_1 inch	Palců (zlomkem)	T_1 mm				
				TiN	TiAlN	TiCN	TiN
9.50	0.3740	–	2.38	15YT-9.5-SP	15YA-9.5-SP	15YN-9.5-SP	15YT-9.5-FB
9.53	0.3750	3/8		15YT-0012-SP	15YA-0012-SP	15YN-0012-SP	15YT-0012-FB
9.80	0.3860	W		15YT-.386-SP	15YA-.386-SP	15YN-.386-SP	15YT-.386-FB
9.92	0.3906	25/64		15YT-.390-SP	15YA-.390-SP	15YN-.390-SP	15YT-.390-FB
10.00	0.3937	–		15YT-10-SP	15YA-10-SP	15YN-10-SP	15YT-10-FB
10.20	0.4016	–		15YT-10.2-SP	15YA-10.2-SP	15YN-10.2-SP	15YT-10.2-FB
10.32	0.4063	13/32		15YT-0013-SP	15YA-0013-SP	15YN-0013-SP	15YT-0013-FB
10.50	0.4134	–		15YT-10.5-SP	15YA-10.5-SP	15YN-10.5-SP	15YT-10.5-FB
10.72	0.4219	27/64		15YT-.421-SP	15YA-.421-SP	15YN-.421-SP	15YT-.421-FB
10.80	0.4252	–		15YT-10.8-SP	15YA-10.8-SP	15YN-10.8-SP	15YT-10.8-FB
11.00	0.4331	–		15YT-11-SP	15YA-11-SP	15YN-11-SP	15YT-11-FB

A30: 114 - 145

A30: 18 - 21

A30: 4 - 6

A30: 4 - 6



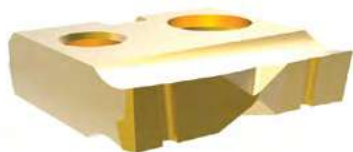
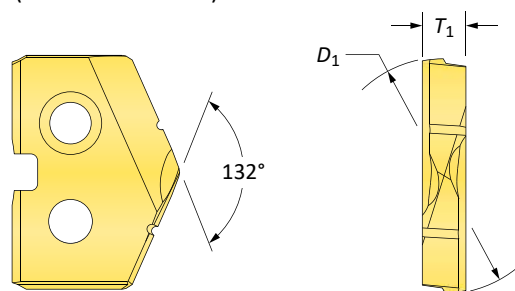
Položky s povlaky
neuvedenými výše jsou
dodávány jako nestandardní.

Destičky jsou dodávány po dvou kusech

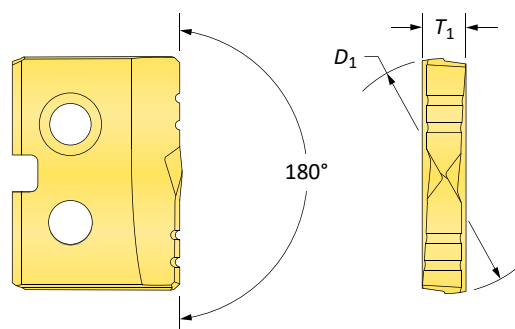
TiN = 131T-XXXX	TiAlN = 131A-XXXX
TiCN = 131N-XXXX	AM200® = 131H-XXXX

Břítové destičky T-A® Original

Série Y | Karbidové | Rozsah průměrů: 9,5 mm - 11,07 mm (0.374" - 0.436")



Rovné dno (FB)



Karbidové destičky – K20 (C2)

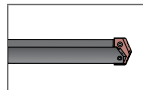
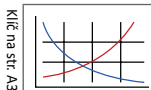
Destička				Kód		Kód Flat Bottom
D_1 mm	D_1 inch	Palců (zlomkem)	T_1 mm	TiN	TiAlN	TiN
9.50	0.3740	–	2.38	1C2YT-9.5	1C2YA-9.5	1C2YT-9.5-FB
9.53	0.3750	3/8		1C2YT-0012	1C2YA-0012	1C2YT-0012-FB
9.80	0.3860	W		1C2YT-.386	1C2YA-.386	1C2YT-.386-FB
9.92	0.3906	25/64		1C2YT-.390	1C2YA-.390	1C2YT-.390-FB
10.00	0.3937	–		1C2YT-10	1C2YA-10	1C2YT-10-FB
10.20	0.4016	–		1C2YT-10.2	1C2YA-10.2	1C2YT-10.2-FB
10.32	0.4063	13/32		1C2YT-0013	1C2YA-0013	1C2YT-0013-FB
10.50	0.4134	–		1C2YT-10.5	1C2YA-10.5	1C2YT-10.5-FB
10.72	0.4219	27/64		1C2YT-.421	1C2YA-.421	1C2YT-.421-FB
10.80	0.4252	–		1C2YT-10.8	1C2YA-10.8	1C2YT-10.8-FB
11.00	0.4331	–		1C2YT-11	1C2YA-11	1C2YT-11-FB

A30: 114 - 145

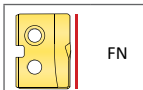
A30: 18 - 21

A30: 4 - 6

A30: 4 - 6



HI, HR, CR, TC, SK,
NP, IN, RN, CN, AN,
BR, CI, CP, NC, WC



Položky s povlaky
neuvedenými výše jsou
dodávány jako nestandardní.

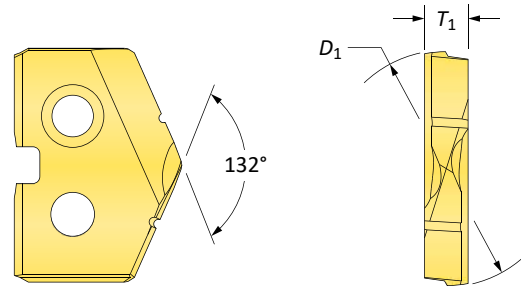
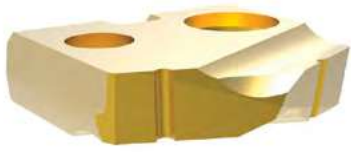
Destičky jsou dodávány po dvou kusech

TiN = 131T-XXXX	TiAlN = 131A-XXXX
TiCN = 131N-XXXX	AM200® = 131H-XXXX


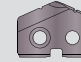
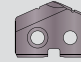
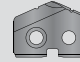


Břítové destičky T-A® Original

Série Y | Karbidové | Rozsah průměrů: 9,5 mm - 11,07 mm (0.374" - 0.436")



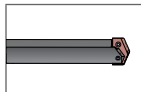
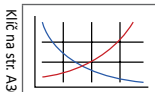
Karbidové destičky - P35 (C5) | K10 (C3) | N2

Destička				Kód C5		Kód C3	Kód N2
D_1 mm	D_1 inch	Palců (zlomkem)	T_1 mm	 TiN	 TiAlN	 TiAlN (Cast Iron)	 Diamond Film
9.50	0.3740	-	2.38	1C5YT-9.5	1C5YA-9.5	1C3YA-9.5-CI	1N2YD-9.5
9.53	0.3750	3/8		1C5YT-0012	1C5YA-0012	1C3YA-0012-CI	1N2YD-0012
9.80	0.3860	W		1C5YT-.386	1C5YA-.386	1C3YA-.386-CI	1N2YD-.386
9.92	0.3906	25/64		1C5YT-.390	1C5YA-.390	1C3YA-.390-CI	1N2YD-.390
10.00	0.3937	-		1C5YT-10	1C5YA-10	1C3YA-10-CI	1N2YD-10
10.20	0.4016	-		1C5YT-10.2	1C5YA-10.2	1C3YA-10.2-CI	1N2YD-10.2
10.32	0.4063	13/32		1C5YT-0013	1C5YA-0013	1C3YA-0013-CI	1N2YD-0013
10.50	0.4134	-		1C5YT-10.5	1C5YA-10.5	1C3YA-10.5-CI	1N2YD-10.5
10.72	0.4219	27/64		1C5YT-.421	1C5YA-.421	1C3YA-.421-CI	1N2YD-.421
10.80	0.4252	-		1C5YT-10.8	1C5YA-10.8	1C3YA-10.8-CI	1N2YD-10.8
11.00	0.4331	-		1C5YT-11	1C5YA-11	1C3YA-11-CI	1N2YD-11

A30: 114 - 145

A30: 18 - 21

A30: 4 - 6



HI, HR, CR, TC, SK, NP, IN, RN, CN, AN, BR, CI, CP, NC, WC

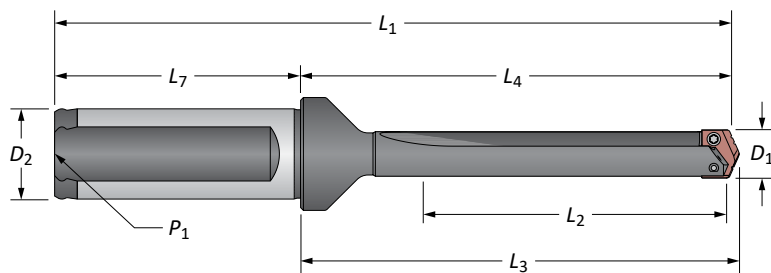
Položky s povlaky neuvedenými výše jsou dodávány jako nestandardní.

Destičky jsou dodávány po dvou kusech

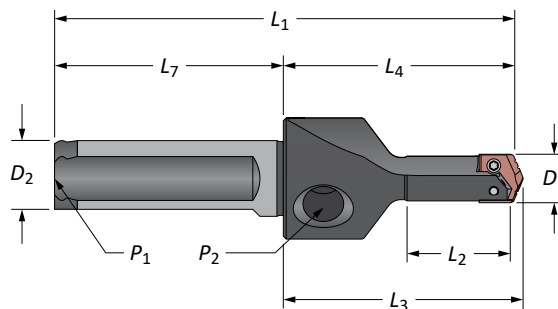
TiN = 131T-XXXX	TiAlN = 131A-XXXX
TiCN = 131N-XXXX	AM200® = 131H-XXXX

Držáky břitových destiček T-A®

Série Y | Válcová stopka s ploškou



Velmi krátké



Přímá drážka

Délka	D ₁	Tělo nástroje				Stopka			Kód
		L ₂	L ₄	L ₃	L ₁	D ₂	L ₇	P ₁	
Velmi krátké	9.5 - 11.0	19.1	47.6	50.0	95.6	16.0	48.0	1/16*	210Y0S-16FM
Krátké	9.5 - 11.0	31.8	61.1	63.5	111.1	20.0	50.0	1/8*	220Y0S-20FM
XL	9.5 - 11.0	222	251.7	254.1	301.7	20.0	50.0	1/8*	270Y0S-20FM
3XL	9.5 - 11.0	290	319.9	322.3	369.9	20.0	50.0	1/8*	290Y0S-20FM
Velmi krátké	3/8 - 27/64	3/4	1-7/8	1-31/32	3-3/4	5/8	1-7/8	1/16	210Y0S-063F
Krátké	3/8 - 27/64	1-1/4	2-13/32	2-1/2	4-7/16	3/4	2-1/32	1/8	220Y0S-075F
Standard	3/8 - 27/64	2-3/8	3-17/32	3-5/8	5-9/16	3/4	2-1/32	1/8	240Y0S-075F
Prodloužené	3/8 - 27/64	4-3/8	5-17/32	5-5/8	7-9/16	3/4	2-1/32	1/8	250Y0S-075F

* Metrický závit BSP / ISO 7-1

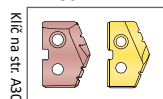
POZNÁMKA: Velmi krátké držáky mají postranní vývod 1/8" (P2)

Příslušenství

Šrouby	Šrouby s nylon. jištěním	Šroubovák	Momentový šroubovák	Vyměnitelné hroty	* Přípustný utahovací moment
724-IP7-1	724N-IP7-1	8IP-7	8IP-7TL	8IP-7B	84 N/cm (7.4 in-lbs)

* Uťahovací momenty se počítají s koeficientem tření $\mu = 0,14$ a představují 90 % meze kluzu

A30: 12 - 17



Klíč na str. A30-1

m Metrický (mm)

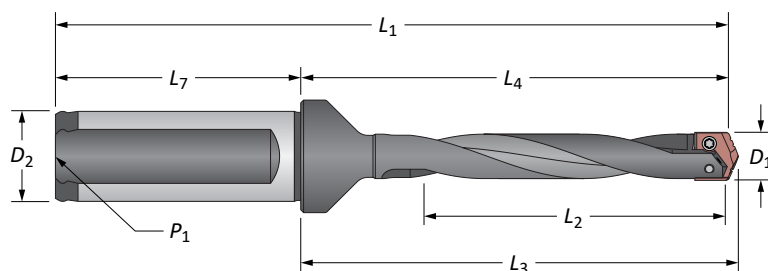
i Palcový (in)

Šrouby se dodávají po 10 ks

POZOR! Doporučené hodnoty rychlostí a posuvů najdete v příslušných grafech. Pokyny pro hluboké vrtání najdete v této části katalogu na stránce A30: 148. Aktuální informace a postupy najdete na www.alliedmachine.com. Technická podpora pro vaše konkrétní aplikace je k dispozici prostřednictvím našich aplikačních techniků.

Držáky břitových destiček T-A®

Série Y | Válcová stopka s ploškou



Drážka ve šroubovici

Délka	D ₁	Tělo nástroje				Stopka			Kód	
		L ₂	L ₄	L ₃	L ₁	D ₂	L ₇	P ₁		
m	Standard	9.5 - 11.0	60.3	89.7	92.1	139.7	20.0	50.0	1/8*	240Y0H-20FM
	Standard Plus	9.5 - 11.0	86.0	115.4	117.8	165.4	20.0	50.0	1/8*	⚠ 245Y0H-20FM
	Prodloužené	9.5 - 11.0	111.1	140.5	142.9	190.5	20.0	50.0	1/8*	⚠ 250Y0H-20FM
i	Standard	3/8 - 27/64	2-3/8	3-17/32	3-5/8	5-9/16	3/4	2-1/32	1/8	240Y0H-075F
	Standard Plus	3/8 - 27/64	3-3/8	4-35/64	4-41/64	6-43/64	3/4	2-1/32	1/8	⚠ 245Y0H-075F
	Prodloužené	3/8 - 27/64	4-3/8	5-17/32	5-5/8	7-9/16	3/4	2-1/32	1/8	⚠ 250Y0H-075F

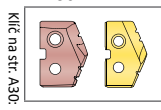
*Metrický závit BSP / ISO 7-1

Příslušenství

					* Přípustný utahovací moment
Šrouby	Šrouby s nylon. jištěním	Šroubovák	Momentový šroubovák	Vyměnitelné hroty	84 N/cm (7.4 in-lbs)
724-IP7-1	724N-IP7-1	8IP-7	8IP-7TL	8IP-7B	

* Uťahovací momenty se počítají s koeficientem tření $\mu = 0,14$ a představují 90 % meze kluzu

A30: 12 - 17



Klíč na str. A30-1

m = Metrické (mm)

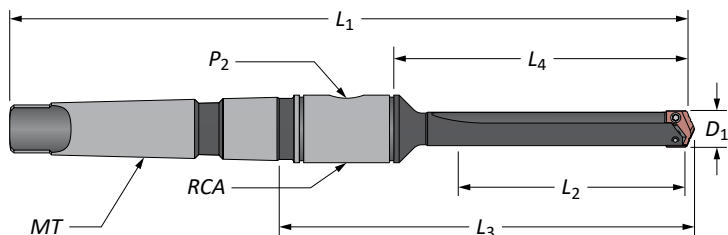
i = Palcové (in)

Šrouby se dodávají po 10 ks

POZOR! Doporučené hodnoty rychlostí a posuvů najdete v příslušných grafech. Pokyny pro hluboké vrtání najdete v této části katalogu na stránce A30: 148. Aktuální informace a postupy najdete na www.alliedmachine.com. Technická podpora pro vaše konkrétní konkrétní aplikace je k dispozici prostřednictvím našich aplikačních techniků.

Držáky břitových destiček T-A®

Série Y | S kuželovou stopkou

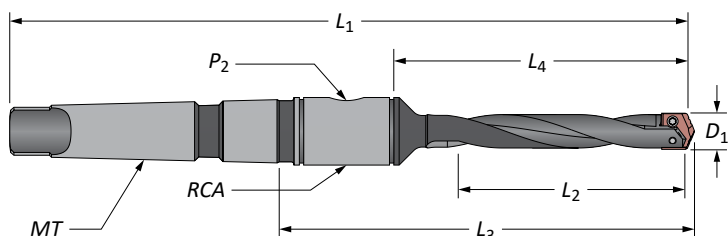


Přímá drážka

Délka	D ₁	Tělo nástroje				Stopka			Kód
		L ₂	L ₄	L ₃	L ₁	MT	P ₂	RCA	
m Krátké	9.5 - 11.0	31.8	51.5	88.0	160.3	#2**	1/16*	2T-2SRM	220Y0S-002M
i Krátké	3/8 - 27/64	1-1/4	2-1/32	3-15/32	6-5/16	#2	1/16	2T-2SR	220Y0S-002I
Standard	3/8 - 27/64	2-3/8	3-5/32	4-19/32	7-7/16	#2	1/16	2T-2SR	240Y0S-002I
Prodloužené	3/8 - 27/64	4-3/8	5-5/32	6-19/32	9-7/16	#2	1/16	2T-2SR	250Y0S-002I

*Metrický závit BSP / ISO 7-1

**Pro ISO 296 typ BEK



Drážka ve šroubovici

Délka	D ₁	Tělo nástroje				Stopka			Kód
		L ₂	L ₄	L ₃	L ₁	MT	P ₂	RCA	
m Standard	9.5 - 11.0	60.3	80.2	116.7	188.9	#2**	1/16*	2T-2SRM	240Y0H-002M
Prodloužené	9.5 - 11.0	111.1	130.9	167.4	239.7	#2**	1/16*	2T-2SRM	250Y0H-002M
i Standard	3/8 - 27/64	2-3/8	3-5/32	4-19/32	7-7/16	#2	1/16	2T-2SR	240Y0H-002I
Prodloužené	3/8 - 27/64	4-3/8	5-5/32	6-19/32	9-7/16	#2	1/16	2T-2SR	250Y0H-002I

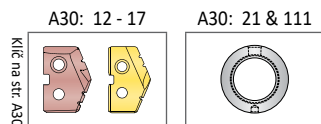
*Metrický závit BSP / ISO 7-1

**Pro ISO 296 typ BEK

Příslušenství

Šrouby	Šrouby s nylon. jištěním	Šroubovák	Momentový šroubovák	Vyměnitelné hroty	* Přípustný utahovací moment
724-IP7-1	724N-IP7-1	8IP-7	8IP-7TL	8IP-7B	84 N/cm (7.4 in-lbs)

* Uťahovací momenty se počítají s koeficientem tření $\mu = 0,14$ a představují 90 % meze kluzu



m = Metrické (mm)

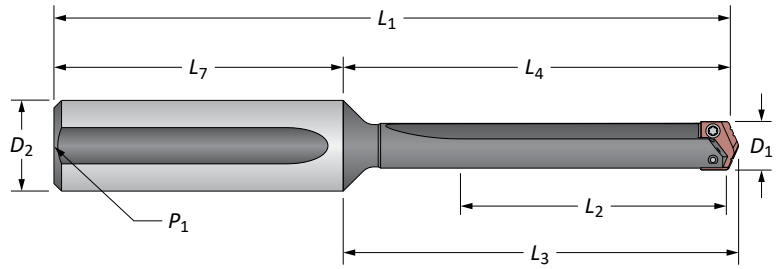
i = Palcové (in)

Šrouby se dodávají po 10 ks

POZOR! Doporučené hodnoty rychlostí a posuvů najdete v příslušných grafech. Pokyny pro hluboké vrtání najdete v této části katalogu na stránce A30: 148. Aktuální informace a postupy najdete na www.alliedmachine.com. Technická podpora pro vaše konkrétní konkrétní aplikace je k dispozici prostřednictvím našich aplikačních techniků.

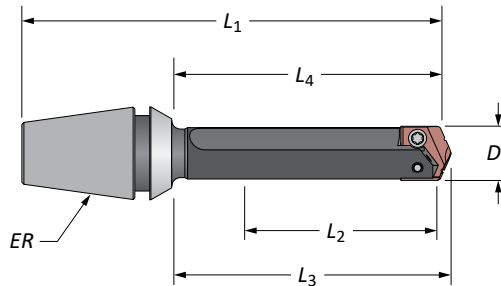
Držáky břitových destiček T-A®

Série Y | Válcová stopka | Upínač ER



Přímá drážka

Délka	D ₁	Tělo nástroje				Stopka			Kód
		L ₂	L ₄	L ₃	L ₁	D ₂	L ₇	P ₁	
Krátké	3/8 - 27/64	1-1/4	2-1/32	2-1/8	4-13/32	3/4	2-3/8	1/8	220Y0S-075L
Standard	3/8 - 27/64	2-3/8	3-5/32	3-1/4	5-17/32	3/4	2-3/8	1/8	240Y0S-075L
Prodloužené	3/8 - 27/64	4-3/8	5-5/32	5-1/4	7-17/32	3/4	2-3/8	1/8	250Y0S-075L
XL	3/8 - 27/64	8-3/4	9-17/32	9-5/8	11-29/32	3/4	2-3/8	1/8	270Y0S-075L
3XL	3/8 - 27/64	11-7/16	12-7/32	12-5/16	14-19/32	3/4	2-3/8	1/8	290Y0S-075L



Držák pro upínač ER

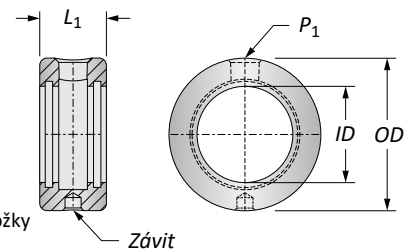
D ₁	Tělo nástroje				ER	Kód	Matice upínače bez pojistného kroužku
	L ₂	L ₄	L ₃	L ₁			
3/8 - 27/64	1-3/8	1-29/32	2	3-5/64	ER-16	210Y0S-16ER	ER-16N
3/8 - 27/64	1-3/8	1-29/32	2	3-15/64	ER-20	210Y0S-20ER	ER-20N

Příslušenství držáků T-A®

Série Y | Adaptéry pro přívod chladicí kapaliny | Šrouby Torx® Plus

Adaptéry pro přívod chladicí kapaliny (RCA) a příslušenství

ID	OD	L ₁	Závit přívodní trubice	P ₁	Kód	O-kroužky RCA	
						Kód sady.**	Náhradní součást
19.05	44.45	22.23	M8x1.25	1/8*	2T-2SRM	2T1-2SR	2T1-2OR-10
3/4	1-3/4	7/8	5/16-18	1/8	2T-2SR	2T1-2SR	2T1-2OR-10



*Závit BSP / ISO 7-1 | **RCA sada pro opravu obsahuje (2) O-kroužky, (2) pojistné kroužky, a (2) přítlačné podložky

⚠ Na straně A30: 111 najdete pokyny pro sestavení a bezpečnostní informace

Příslušenství

Šrouby	Šrouby s nylon. jištěním	Šroubovák	Momentový šroubovák	Vyměnitelné hroty	* Přípustný utahovací moment
724-IP7-1	724N-IP7-1	8IP-7	8IP-7TL	8IP-7B	84 N/cm (7.4 in-lbs)

* Uťahovací momenty se počítají s koeficientem tření $\mu = 0,14$ a představují 90 % meze kluzu

⚠ POZOR! Doporučené hodnoty rychlostí a posuvů najdete v příslušných grafech. Pokyny pro hluboké vrtání najdete v této části katalogu na stránce A30: 148. Aktuální informace a postupy najdete na www.alliedmachine.com. Technická podpora pro vaše konkrétní aplikace je k dispozici prostřednictvím našich aplikačních techniků.

Ⓜ = Metrické (mm)

Ⓜ = Palcové (in)

Šrouby se dodávají po 10 ks
O-kroužky se dodávají po 10 ks