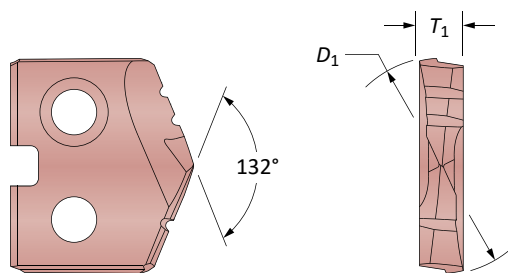
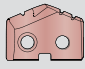
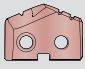
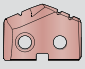


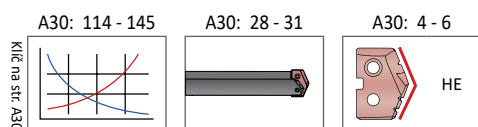
Břitové destičky GEN2 T-A®

Série Z | Rozsah průměrů: 11,10 mm - 12,95 mm (0.437" - 0.510")



Destičky HSS – Super Cobalt • Karbidové destičky – K20 (C2) | K35 (C1)

Destička				Kód destičky HSS	Kód karbidové destičky	
D_1 mm	D_1 inch	Palců (zlomkem)	T_1 mm	 Super Cobalt	 K20 (C2)	 K35 (C1)
11.11	0.4375	7/16	2.38	45ZH-0014	4C2ZH-0014	4C1ZH-0014
11.46	0.4510	–		45ZH-.451	4C2ZH-.451	4C1ZH-.451
11.50	0.4528	–		45ZH-11.5	4C2ZH-11.5	4C1ZH-11.5
11.51	0.4531	29/64		45ZH-.453	4C2ZH-.453	4C1ZH-.453
11.91	0.4688	15/32		45ZH-0015	4C2ZH-0015	4C1ZH-0015
12.00	0.4724	–		45ZH-12	4C2ZH-12	4C1ZH-12
12.30	0.4844	31/64		45ZH-.484	4C2ZH-.484	4C1ZH-.484
12.50	0.4921	–		45ZH-12.5	4C2ZH-12.5	4C1ZH-12.5
12.70	0.5000	1/2		45ZH-0016	4C2ZH-0016	4C1ZH-0016
12.85	0.5060	–		45ZH-.506	4C2ZH-.506	4C1ZH-.506
12.95	0.5100	–		45ZH-.510	4C2ZH-.510	4C1ZH-.510



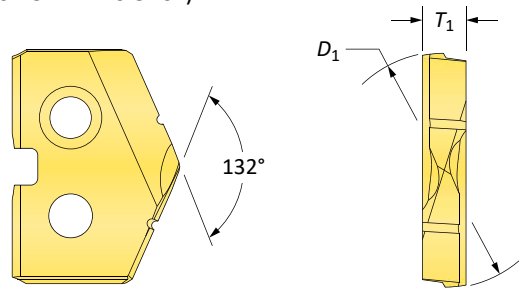
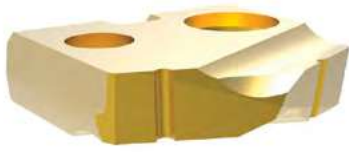
Položky s povlaky neuvedenými výše jsou dodávány jako nestandardní. →

Destičky jsou dodávány po dvou kusech

TiN = 131T-XXXX	TiAlN = 131A-XXXX
TiCN = 131N-XXXX	AM200® = 131H-XXXX

Břítové destičky T-A® Original

Série Z | HSS | Rozsah průměrů: 11,10 mm - 12,95 mm (0.437" - 0.510")



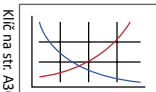
Destičky HSS – Premium Cobalt

Destička				Kód		
D_1 mm	D_1 inch	Palců (zlomkem)	T_1 mm	TiN	TiAlN	TiCN
11.11	0.4375	7/16	2.38	18ZT-0014	18ZA-0014	18ZN-0014
11.46	0.4510	–		18ZT-.451	18ZA-.451	18ZN-.451
11.50	0.4528	–		18ZT-11.5	18ZA-11.5	18ZN-11.5
11.51	0.4531	29/64		18ZT-.453	18ZA-.453	18ZN-.453
11.91	0.4688	15/32		18ZT-0015	18ZA-0015	18ZN-0015
12.00	0.4724	–		18ZT-12	18ZA-12	18ZN-12
12.30	0.4844	31/64		18ZT-.484	18ZA-.484	18ZN-.484
12.50	0.4921	–		18ZT-12.5	18ZA-12.5	18ZN-12.5
12.70	0.5000	1/2		18ZT-0016	18ZA-0016	18ZN-0016
12.85	0.5060	–		18ZT-.506	18ZA-.506	18ZN-.506
12.95	0.5100	–		18ZT-.510	18ZA-.510	18ZN-.510

A30: 114 - 145

A30: 28 - 31

A30: 4 - 6



HI, HR, CR, TC, SK, NP, IN, RN, CN, AN, BR, CI, CP, NC, WC

Položky s povlaky neuvedenými výše jsou dodávány jako nestandardní.

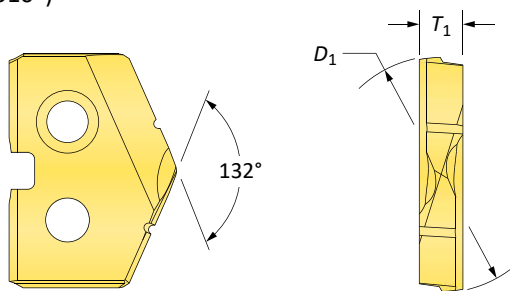
Destičky jsou dodávány po dvou kusech

TiN = 131T-XXXX	TiAlN = 131A-XXXX
TiCN = 131N-XXXX	AM200® = 131H-XXXX

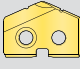
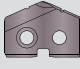
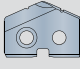
Klíč na str. A30: 1

Břítové destičky T-A® Original

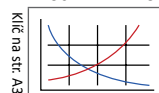
Série Z | HSS | Rozsah průměrů: 11,10 mm - 12,95 mm (0.437" - 0.510")



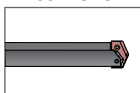
Destičky HSS – Super Cobalt

Destička				Kód		
D_1 mm	D_1 inch	Palců (zlomkem)	T_1 mm	 TiN	 TiAlN	 TiCN
11.11	0.4375	7/16	2.38	15ZT-0014	15ZA-0014	15ZN-0014
11.46	0.4510	-		15ZT-.451	15ZA-.451	15ZN-.451
11.50	0.4528	-		15ZT-11.5	15ZA-11.5	15ZN-11.5
11.51	0.4531	29/64		15ZT-.453	15ZA-.453	15ZN-.453
11.91	0.4688	15/32		15ZT-0015	15ZA-0015	15ZN-0015
12.00	0.4724	-		15ZT-12	15ZA-12	15ZN-12
12.30	0.4844	31/64		15ZT-.484	15ZA-.484	15ZN-.484
12.50	0.4921	-		15ZT-12.5	15ZA-12.5	15ZN-12.5
12.70	0.5000	1/2		15ZT-0016	15ZA-0016	15ZN-0016
12.85	0.5060	-		15ZT-.506	15ZA-.506	15ZN-.506
12.95	0.5100	-		15ZT-.510	15ZA-.510	15ZN-.510

A30: 114 - 145



A30: 28 - 31



A30: 4 - 6



HI, HR, CR, TC, SK,
NP, IN, RN, CN, AN,
BR, CI, CP, NC, WC

Položky s povlaky
neuvedenými výše jsou
dodávány jako nestandardní.



Destičky jsou dodávány po dvou kusech

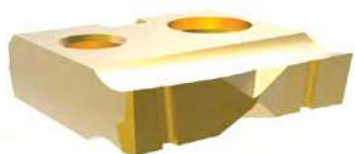
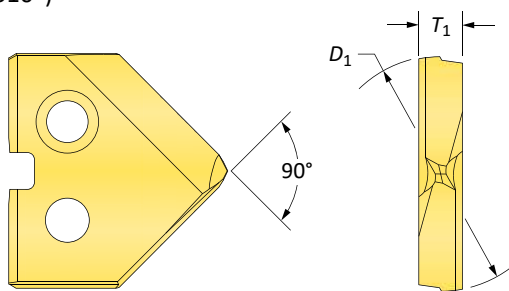
TiN = 131T-XXXX	TiAlN = 131A-XXXX
TiCN = 131N-XXXX	AM200® = 131H-XXXX

Břítové destičky T-A® Original

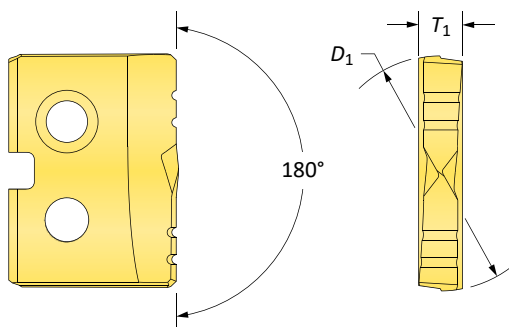
Série Z | HSS | Rozsah průměrů: 11,10 mm - 12,95 mm (0.437" - 0.510")



90° Spot & Chamfer



Rovné dno (FB)



Destičky HSS – Super Cobalt

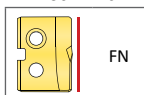
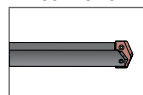
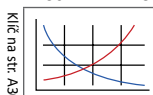
Destička				Kód 90° Spot & Chamfer			Kód Flat Bottom
D ₁ mm	D ₁ inch	Palců (zlomkem)	T ₁ mm				
				TiN	TiAlN	TiCN	TiN
11.11	0.4375	7/16	2.38	15ZT-0014-SP	15ZA-0014-SP	15ZN-0014-SP	15ZT-0014-FB
11.46	0.4510	-		15ZT-.451-SP	15ZA-.451-SP	15ZN-.451-SP	15ZT-.451-FB
11.50	0.4528	-		15ZT-11.5-SP	15ZA-11.5-SP	15ZN-11.5-SP	15ZT-11.5-FB
11.51	0.4531	29/64		15ZT-.453-SP	15ZA-.453-SP	15ZN-.453-SP	15ZT-.453-FB
11.91	0.4688	15/32		15ZT-0015-SP	15ZA-0015-SP	15ZN-0015-SP	15ZT-0015-FB
12.00	0.4724	-		15ZT-12-SP	15ZA-12-SP	15ZN-12-SP	15ZT-12-FB
12.30	0.4844	31/64		15ZT-.484-SP	15ZA-.484-SP	15ZN-.484-SP	15ZT-.484-FB
12.50	0.4921	-		15ZT-12.5-SP	15ZA-12.5-SP	15ZN-12.5-SP	15ZT-12.5-FB
12.70	0.5000	1/2		15ZT-0016-SP	15ZA-0016-SP	15ZN-0016-SP	15ZT-0016-FB
12.85	0.5060	-		15ZT-.506-SP	15ZA-.506-SP	15ZN-.506-SP	15ZT-.506-FB
12.95	0.5100	-		15ZT-.510-SP	15ZA-.510-SP	15ZN-.510-SP	15ZT-.510-FB

A30: 114 - 145

A30: 28 - 31

A30: 4 - 6

A30: 4 - 6



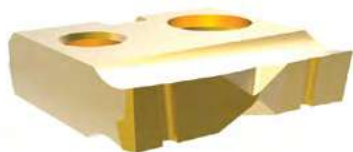
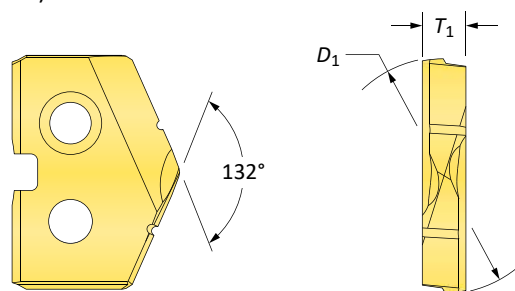
Položky s povlaky neuvedenými výše jsou dodávány jako nestandardní.

Destičky jsou dodávány po dvou kusech

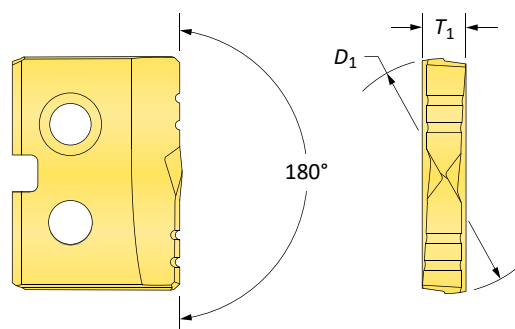
TiN = 131T-XXXX	TiAlN = 131A-XXXX
TiCN = 131N-XXXX	AM200® = 131H-XXXX

Břítové destičky T-A® Original

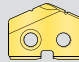
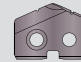

Série Z | Karbidové | Rozsah průměrů: 11,10 mm - 12,95 mm (0.437" - 0.510")



Rovné dno (FB)



Karbidové destičky – K20 (C2)

Destička				Kód		Kód Flat Bottom
D_1 mm	D_1 inch	Palců (zlomkem)	T_1 mm	 TiN	 TiAlN	 TiN
11.11	0.4375	7/16	2.38	1C2ZT-0014	1C2ZA-0014	1C2ZT-0014-FB
11.46	0.4510	–		1C2ZT-.451	1C2ZA-.451	1C2ZT-.451-FB
11.50	0.4528	–		1C2ZT-11.5	1C2ZA-11.5	1C2ZT-11.5-FB
11.51	0.4531	29/64		1C2ZT-.453	1C2ZA-.453	1C2ZT-.453-FB
11.91	0.4688	15/32		1C2ZT-0015	1C2ZA-0015	1C2ZT-0015-FB
12.00	0.4724	–		1C2ZT-12	1C2ZA-12	1C2ZT-12-FB
12.30	0.4844	31/64		1C2ZT-.484	1C2ZA-.484	1C2ZT-.484-FB
12.50	0.4921	–		1C2ZT-12.5	1C2ZA-12.5	1C2ZT-12.5-FB
12.70	0.5000	1/2		1C2ZT-0016	1C2ZA-0016	1C2ZT-0016-FB
12.85	0.5060	–		1C2ZT-.506	1C2ZA-.506	1C2ZT-.506-FB
12.95	0.5100	–		1C2ZT-.510	1C2ZA-.510	1C2ZT-.510-FB

Klíč na str. A30: 1

A30: 114 - 145

A30: 28 - 31

A30: 4 - 6

HI, HR, CR, TC, SK,
NP, IN, RN, CN, AN,
BR, CI, CP, NC, WC

A30: 4 - 6

FN

Položky s povlaky neuvedenými výše jsou dodávány jako nestandardní.

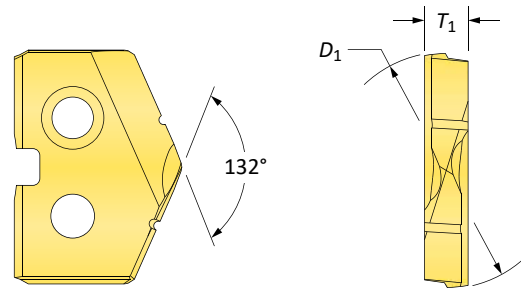
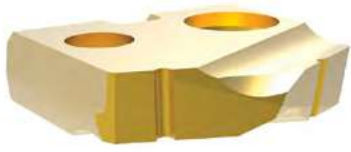
Destičky jsou dodávány po dvou kusech

TiN = 131T-XXXX	TiAlN = 131A-XXXX
TiCN = 131N-XXXX	AM200® = 131H-XXXX


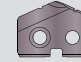
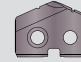
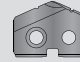


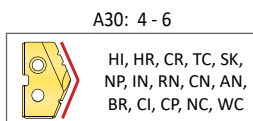
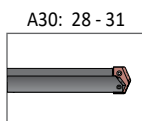
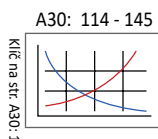
Břítové destičky T-A® Original

Série Z | Karbidové | Rozsah průměrů: 11,10 mm - 12,95 mm (0.437" - 0.510")



Karbidové destičky - P35 (C5) | K10 (C3) | N2

Destička				Kód C5		Kód C3	Kód N2
D_1 mm	D_1 inch	Palců (zlomkem)	T_1 mm	 TiN	 TiAlN	 TiAlN (Litina)	 Diamantový povlak
11.11	0.4375	7/16	2.38	1C5ZT-0014	1C5ZA-0014	1C3ZA-0014-CI	1N2ZD-0014
11.46	0.4510	-		1C5ZT-.451	1C5ZA-.451	1C3ZA-.451-CI	1N2ZD-.451
11.50	0.4528	-		1C5ZT-11.5	1C5ZA-11.5	1C3ZA-11.5-CI	1N2ZD-11.5
11.51	0.4531	29/64		1C5ZT-.453	1C5ZA-.453	1C3ZA-.453-CI	1N2ZD-.453
11.91	0.4688	15/32		1C5ZT-0015	1C5ZA-0015	1C3ZA-0015-CI	1N2ZD-0015
12.00	0.4724	-		1C5ZT-12	1C5ZA-12	1C3ZA-12-CI	1N2ZD-12
12.30	0.4844	31/64		1C5ZT-.484	1C5ZA-.484	1C3ZA-.484-CI	1N2ZD-.484
12.50	0.4921	-		1C5ZT-12.5	1C5ZA-12.5	1C3ZA-12.5-CI	1N2ZD-12.5
12.70	0.5000	1/2		1C5ZT-0016	1C5ZA-0016	1C3ZA-0016-CI	1N2ZD-0016
12.85	0.5060	-		1C5ZT-.506	1C5ZA-.506	1C3ZA-.506-CI	1N2ZD-.506
12.95	0.5100	-		1C5ZT-.510	1C5ZA-.510	1C3ZA-.510-CI	1N2ZD-.510



Položky s povlaky neuvedenými výše jsou dodávány jako nestandardní.

Destičky jsou dodávány po dvou kusech

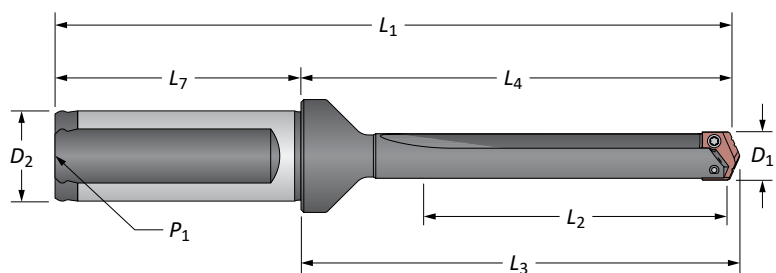
TiN = 131T-XXXX	TiAlN = 131A-XXXX
TiCN = 131N-XXXX	AM200® = 131H-XXXX

Držáky břitových destiček T-A®

Série Z | Válcová stopka s ploškou

A

VRTÁNÍ

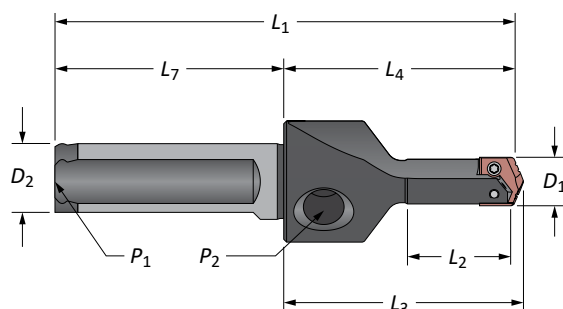


B

VYVRTÁVÁNÍ



Velmi krátké



C

VYSTRUŽOVÁNÍ

Přímá drážka

Délka	D_1	Tělo nástroje				Stopka			Kód
		L_2	L_4	L_3	L_1	D_2	L_7	P_1	
Velmi krátké	11.5 - 12.5	19.1	47.6	50.0	95.6	16.0	48.0	1/16*	210Z0S-16FM
Krátké	11.5 - 12.5	31.8	61.1	63.5	111.1	20.0	50.0	1/8*	220Z0S-20FM
XL	11.5 - 12.5	222.3	251.7	254.1	301.7	20.0	50.0	1/8*	270Z0S-20FM
3XL	11.5 - 12.5	290.5	319.9	322.3	369.9	20.0	50.0	1/8*	290Z0S-20FM
Velmi krátké	7/16 - 1/2	3/4	1-7/8	1-31/32	3-3/4	5/8	1-7/8	1/16	210Z0S-063F
Krátké	7/16 - 1/2	1-1/4	2-13/32	2-1/2	4-7/16	3/4	2-1/32	1/8	220Z0S-075F
Standard	7/16 - 1/2	2-3/8	3-17/32	3-5/8	5-9/16	3/4	2-1/32	1/8	240Z0S-075F
Prodloužené	7/16 - 1/2	4-3/8	5-17/32	5-5/8	7-9/16	3/4	2-1/32	1/8	250Z0S-075F

* Metrický závit BSP / ISO 7-1

POZNÁMKA: Velmi krátké držáky mají postranní vývod 1/8" (P_2)

D VÁLEČKOVÁNÍ

E

ZÁVITOVÁNÍ

Příslušenství

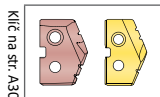
Šrouby	Šrouby s nylon. jištěním	Šroubovák	Momentový šroubovák	Vyměnitelné hroty	* Přípustný utahovací moment
7247-IP7-1	7247N-IP7-1	8IP-7	8IP-7TL	8IP-7B	84 N/cm (7.4 in-lbs)

* Uťahovací momenty se počítají s koeficientem tření $\mu = 0,14$ a představují 90 % meze kluzu

X

OSTATNÍ

A30: 22 - 27



Klíč na str. A30: 1

m = Metrický (mm)

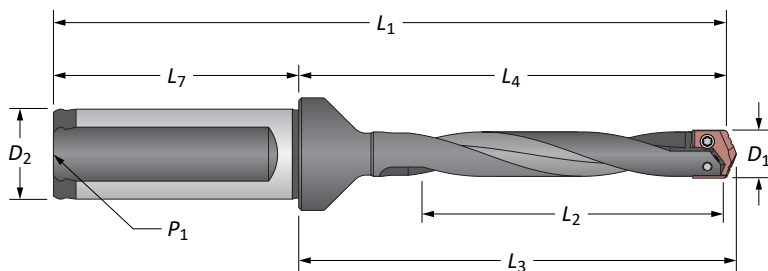
i = Palcový (in)

Šrouby se dodávají po 10 ks

POZOR! Doporučené hodnoty rychlostí a posuvů najdete v příslušných grafech. Pokyny pro hluboké vrtání najdete v této části katalogu na stránce A30: 148. Aktuální informace a postupy najdete na www.alliedmachine.com. Technická podpora pro vaše konkrétní konkrétní aplikace je k dispozici prostřednictvím našich aplikačních techniků.

Držáky břitových destiček T-A®

Série Z | Válcová stopka s ploškou



Drážka ve šroubovici

Délka	D ₁	Tělo nástroje				Stopka			Kód	
		L ₂	L ₄	L ₃	L ₁	D ₂	L ₇	P ₁		
m	Standard	11.5 - 12.5	60.3	89.7	92.1	139.7	20.0	50.0	1/8*	240Z0H-20FM
	Standard Plus	11.5 - 12.8	86.0	115.4	117.8	165.4	20.0	50.0	1/8*	245Z0H-20FM
	Prodloužené	11.5 - 12.5	111.1	140.5	142.9	190.5	20.0	50.0	1/8*	▲ 250Z0H-20FM
	Dlouhé	11.5 - 12.8	180.0	209.4	211.8	259.4	20.0	50.0	1/8*	▲ 260Z0H-20FM
i	Standard	7/16 - 1/2	2-3/8	3-17/32	3-5/8	5-9/16	3/4	2-1/32	1/8	240Z0H-075F
	Standard Plus	7/16 - 1/2	3-3/8	4-35/64	4-41/64	6-43/64	3/4	2-1/32	1/8	245Z0H-075F
	Prodloužené	7/16 - 1/2	4-3/8	5-17/32	5-5/8	7-9/16	3/4	2-1/32	1/8	▲ 250Z0H-075F
	Dlouhé	7/16 - 1/2	7-1/16	8-1/4	8-11/32	10-3/8	3/4	2-1/32	1/8	▲ 260Z0H-075F

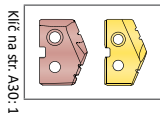
*Metrický závit BSP / ISO 7-1

Příslušenství

					* Přípustný utahovací moment
Šrouby	Šrouby s nylon. jištěním	Šroubovák	Momentový šroubovák	Vyměnitelné hroty	
7247-IP7-1	7247N-IP7-1	8IP-7	8IP-7TL	8IP-7B	84 N/cm (7.4 in-lbs)

* Uťahovací momenty se počítají s koeficientem tření $\mu = 0,14$ a představují 90 % meze kluzu

A30: 22 - 27



Klíč na str. A30-1

m = Metrický (mm)

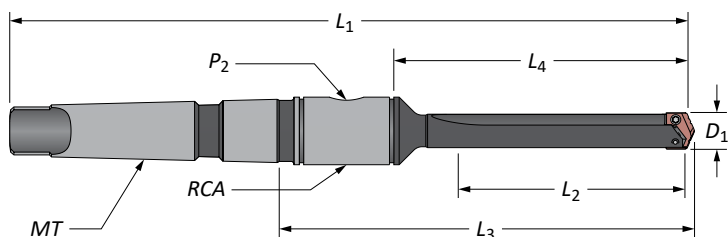
i = Palcový (in)

Šrouby se dodávají po 10 ks

POZOR! Doporučené hodnoty rychlostí a posuvů najdete v příslušných grafech. Pokyny pro hluboké vrtání najdete v této části katalogu na stránce A30: 148. Aktuální informace a postupy najdete na www.alliedmachine.com. Technická podpora pro vaše konkrétní konkrétní aplikace je k dispozici prostřednictvím našich aplikačních techniků.

Držáky břitových destiček T-A®

Série Z | S kuželovou stopkou

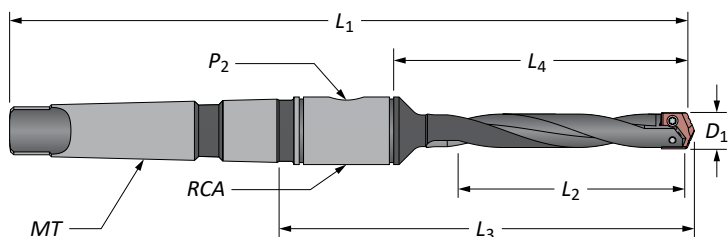


Přímá drážka

Délka	D ₁	Tělo nástroje				Stopka			Kód
		L ₂	L ₄	L ₃	L ₁	MT	P ₂	RCA	
m Krátké	11.5 - 12.5	31.8	51.5	88.0	160.3	#2**	1/16*	2T-2SRM	220Z0S-002M
i Krátké	7/16 - 1/2	1-1/4	2-1/32	3-15/32	6-5/16	#2	1/16	2T-2SR	220Z0S-002I
Standard	7/16 - 1/2	2-3/8	3-5/32	4-19/32	7-7/16	#2	1/16	2T-2SR	240Z0S-002I
Prodloužené	7/16 - 1/2	4-3/8	5-5/32	6-19/32	9-7/16	#2	1/16	2T-2SR	250Z0S-002I

*Metrický závit BSP / ISO 7-1

**Pro ISO 296 typ BEK



Drážka ve šroubovici

Délka	D ₁	Tělo nástroje				Stopka			Kód
		L ₂	L ₄	L ₃	L ₁	MT	P ₂	RCA	
m Standard	11.5 - 12.5	60.3	80.2	116.7	188.9	#2**	1/16*	2T-2SRM	240Z0H-002M
Prodloužené	11.5 - 12.5	111.1	130.9	167.4	239.7	#2**	1/16*	2T-2SRM	250Z0H-002M
i Standard	7/16 - 1/2	2-3/8	3-5/32	4-19/32	7-7/16	#2	1/16	2T-2SR	240Z0H-002I
Prodloužené	7/16 - 1/2	4-3/8	5-5/32	6-19/32	9-7/16	#2	1/16	2T-2SR	250Z0H-002I

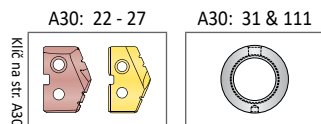
*Metrický závit BSP / ISO 7-1

**Pro ISO 296 typ BEK

Příslušenství

Šrouby	Šrouby s nylon. jištěním	Šroubovák	Momentový šroubovák	Vyměnitelné hroty	* Přípustný utahovací moment
7247-IP7-1	7247N-IP7-1	8IP-7	8IP-7TL	8IP-7B	84 N/cm (7.4 in-lbs)

* Uťahovací momenty se počítají s koeficientem tření $\mu = 0,14$ a představují 90 % meze kluzu



Klíč na str. A30-1

m = Metrický (mm)

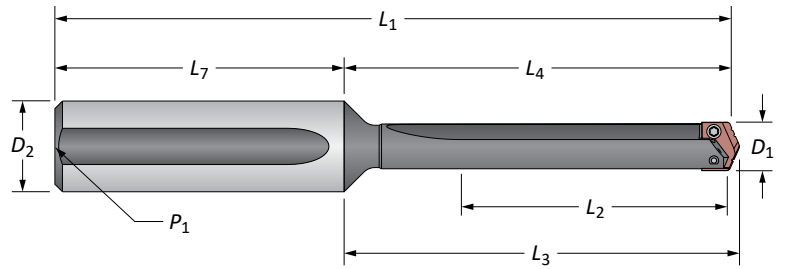
i = Palcový (in)

Šrouby se dodávají po 10 ks

POZOR! Doporučené hodnoty rychlostí a posuvů najdete v příslušných grafech. Pokyny pro hluboké vrtání najdete v této části katalogu na stránce A30: 148. Aktuální informace a postupy najdete na www.alliedmachine.com. Technická podpora pro vaše konkrétní konkrétní aplikace je k dispozici prostřednictvím našich aplikačních techniků.

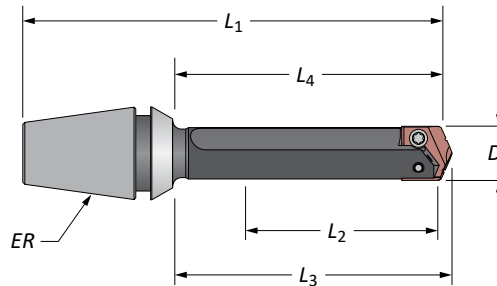
Držáky břitových destiček T-A®

Série Z | Válcová stopka | Upínač ER



Přímá drážka

Délka	D_1	Tělo nástroje				Stopka			Kód
		L_2	L_4	L_3	L_1	D_2	L_7	P_1	
Krátké	7/16 - 1/2	1-1/4	2-1/32	2-1/8	4-13/32	3/4	2-3/8	1/8	220Z0S-075L
Standard	7/16 - 1/2	2-3/8	3-5/32	3-1/4	5-17/32	3/4	2-3/8	1/8	240Z0S-075L
Prodloužené	7/16 - 1/2	4-3/8	5-5/32	5-1/4	7-17/32	3/4	2-3/8	1/8	250Z0S-075L
XL	7/16 - 1/2	8-3/4	9-17/32	9-5/8	11-29/32	3/4	2-3/8	1/8	270Z0S-075L
3XL	7/16 - 1/2	11-7/16	12-7/32	12-5/16	14-19/32	3/4	2-3/8	1/8	290Z0S-075L



Držák pro upínač ER

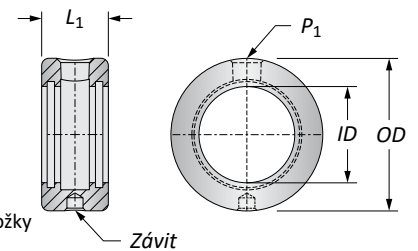
D_1	Tělo nástroje				ER	Kód	Matice upínače bez pojistného kroužku
	L_2	L_4	L_3	L_1			
7/16 - 1/2	1-3/8	1-29/32	2	3-5/64	ER-16	210Z0S-16ER	ER-16N
7/16 - 1/2	1-3/8	1-29/32	2	3-15/64	ER-20	210Z0S-20ER	ER-20N

Příslušenství držáků T-A®

Série Z | Adaptéry pro přívod chladicí kapaliny | ŠroubyTorx® Plus

Adaptéry pro přívod chladicí kapaliny (RCA)

ID	OD	L_1	Závit přívodní trubice	P_1	Kód	O-kroužky RCA	
						Kód sady.**	Náhradní součást
19.05	44.45	22.23	M8x1.25	1/8*	2T-2SRM	2T1-2SR	2T1-2OR-10
3/4	1-3/4	7/8	5/16-18	1/8	2T-2SR	2T1-2SR	2T1-2OR-10



*Závit BSP / ISO 7-1 | **RCA sada pro opravu obsahuje (2) O-kroužky, (2) pojistné kroužky, a (2) přítlačné podložky

⚠ Na straně A30: 111 najdete pokyny pro sestavení a bezpečnostní informace

Příslušenství

Šrouby	Šrouby s nylon. jistěním	Šroubovák	Momentový šroubovák	Vyměnitelné hroty	* Přípustný utahovací moment
7247-IP7-1	7247N-IP7-1	8IP-7	8IP-7TL	8IP-7B	84 N/cm (7.4 in-lbs)

* Uťahovací momenty se počítají s koeficientem tření $\mu = 0,14$ a představují 90 % meze kluzu

⚠ **POZOR!** Doporučené hodnoty rychlostí a posuvů najdete v příslušných grafech. Pokyny pro hluboké vrtání najdete v této části katalogu na stránce A30: 148. Aktuální informace a postupy najdete na www.alliedmachine.com. Technická podpora pro vaše konkrétní aplikace je k dispozici prostřednictvím našich aplikačních techniků.

Ⓜ = Metrický (mm)
 Ⓟ = Palcový (in)

Šrouby se dodávají po 10 ks
 O-kroužky se dodávají po 10 ks